



[HOME](#) | [NOTÍCIAS](#) | [GUIAS MOBILIDADE](#) | [PRÊMIO MOBILIDADE](#) | [JORNAL DO CARRO](#) | [MOTOMOTOR](#) | [ESTRADÃO](#)

Publicidade

[Home](#) / [Mobilidade para quê?](#) / Transição para uma mobilidade sustentável



Ver Perfil

Luciana Nicola

[Diretora de Relações Institucionais e Sustentabilidade do Itaú Unibanco.](#)

Mobilidade para quê?

Transição para uma mobilidade sustentável

A COP-30, realizada em Belém, é uma grande oportunidade para mostrarmos ao mundo o que já fizemos em termos de transporte limpo

3 minutos, 45 segundos de leitura

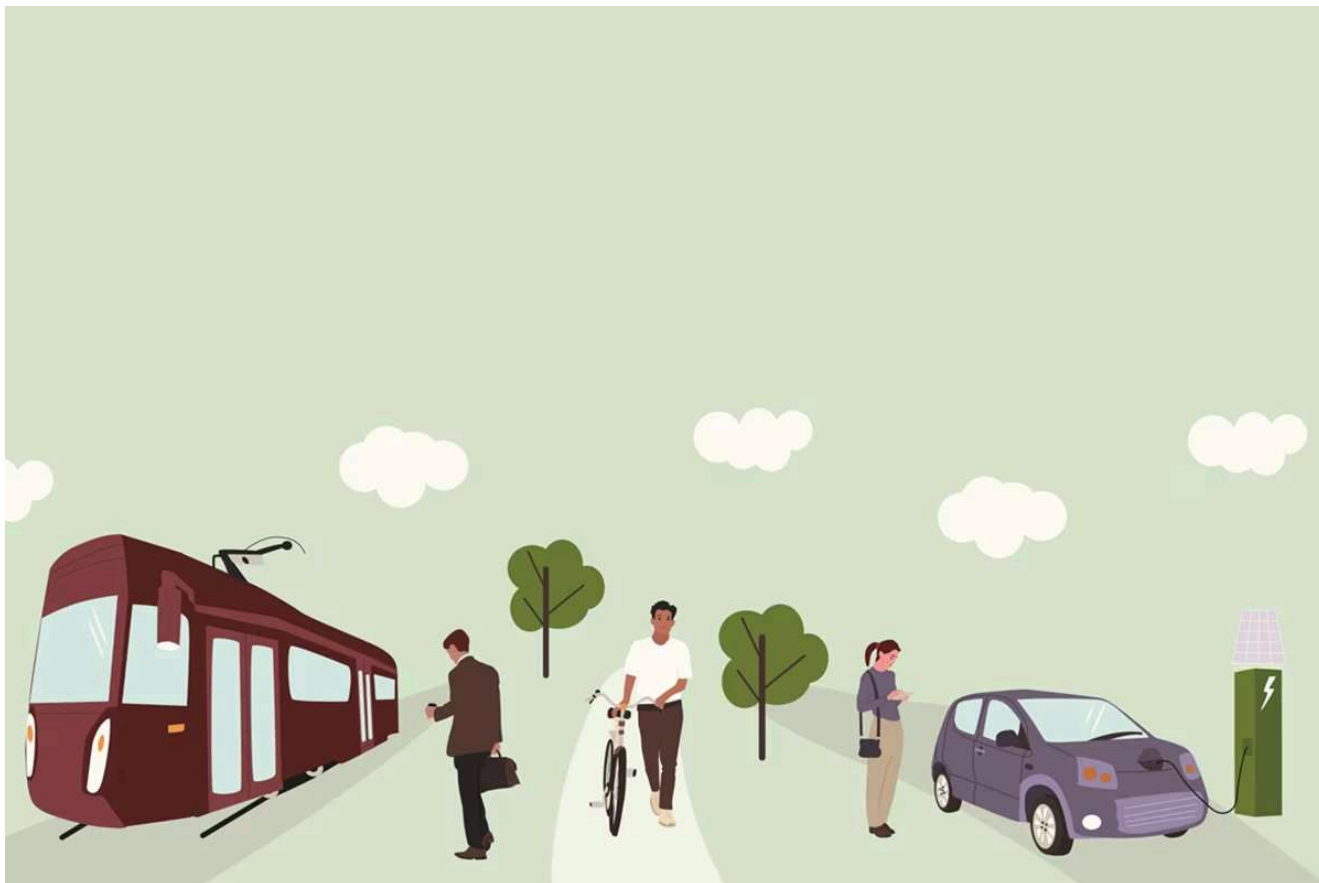
ouça este conteúdo

readme



0:00 1.0x





A COP-30: oportunidade para o setor de transportes do Brasil. Foto: Adobe Stock

A mobilidade é um dos eixos centrais da COP-30. A Agenda de Ação, que orienta as discussões do evento, destaca o papel do transporte na meta do Acordo de Paris e mostra oportunidades para o Brasil na jornada de descarbonização do setor que podem ganhar destaque com a visibilidade da conferência.

Leia mais:

[Sistema de controle de emissão exige manutenção e bom combustível](#)

[Ônibus elétricos: saiba quantos veículos rodam na América Latina e como o número cresce a cada dia](#)

[Planeta Elétrico insere o leitor no universo da eletromobilidade](#)

Leia também: [O transporte urbano e a COP-30](#)

Como aponta a Organização das Nações Unidas ([ONU](#)), o segmento é responsável por um quarto das emissões globais de gases de efeito estufa. Levando em conta que 95% da energia usada na mobilidade mundial vem de combustíveis fósseis, a descarbonização é uma longa jornada.

De acordo com a Agência Internacional de Energia ([IEA](#)), é necessária uma queda de 25% nas emissões globais de transporte para se chegar a um cenário net zero até 2030. Para isso, diz, é preciso diminuir a intensidade das emissões de todos os tipos de transporte – público e privado, aéreo, marítimo e terrestre.



operacionais capazes de aumentar a eficiência no uso de energia para a mobilidade.



Eletrificados em alta e transporte sustentável

Com o Programa Nacional do Álcool (Proálcool), lançado em 1975, o Brasil iniciou sua história com a produção e consumo de etanol.

Nos últimos anos, criou novos dispositivos normativos para fortalecer ainda mais a adoção de biocombustíveis, como o [RenovaBio](#) e a Lei do Combustível do Futuro, incluindo outros produtos além do etanol, como biodiesel, diesel verde, biometano e combustível sustentável de aviação.

Publicidade



O [Itaú BBA](#) – que lidera a emissão de debêntures de empresas de biocombustível – prevê que, até 2037, a produção de etanol proveniente de cana e milho deverá crescer 84%, e a de biodiesel, 130%. E o País tem a possibilidade de se tornar uma liderança nesse tipo de geração com práticas que minimizam impactos ambientais.

Iniciativas de recuperação de áreas degradadas permitem o aumento da produção de biocombustíveis de maneira sustentável, sem avançar sobre áreas de vegetação nativa.

Criado pela [Syngenta](#), com financiamento do Itaú BBA e apoio da [The Nature Conservancy](#), o [Programa Reverte](#), por exemplo, já recuperou 279 mil hectares, área equivalente a mais de cinco cidades de Porto Alegre, no Rio Grande do Sul.

E, no Brasil, os biocombustíveis também têm papel complementar ao uso de outra fonte renovável: a eletricidade. Segundo a Associação Brasileira do Veículo Elétrico ([ABVE](#)), de 2023 para 2024, houve aumento de 88% nas vendas de veículos eletrificados, com destaque para os híbridos, que combinam etanol e energia elétrica.

Publicidade



Vale notar que o [Itaú Unibanco](#) tem objetivo de reduzir em 44% a intensidade de emissões financiadas para compra e fabricação de veículos leves até 2030 – incluindo eletrificados e os que usam biocombustíveis –, em linha com o cenário Net Zero, que limite a mudança climática a 1,5°C, da Agência Internacional de Energia ([IEA](#)).

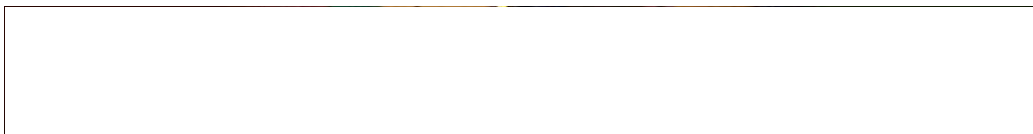
Financiamento

Em comum entre todos esses pontos está a questão do financiamento, tanto que esse é um eixo transversal da Agenda de Ação, atravessando todos os outros. A [Climate Policy Initiative](#) estima que o Brasil vai precisar de U\$ 2,4 trilhões até 2050 para a transição climática. E a COP-30 é um momento especial para mostrar iniciativas sustentáveis práticas e buscar recursos para impulsioná-las.

Neste sentido, juntamente com nossos parceiros [Itaúsa](#), [Marcopolo](#), [Natura](#), [Nestlé](#), [Vale](#) e [Bradesco](#), criamos a Climate Action Solutions & Engagement ([C.A.S.E.](#)) para divulgar, durante a conferência, soluções concretas e escaláveis, fortalecendo o protagonismo brasileiro na liderança da agenda climática global.

A pauta ESG é para além das responsabilidades sociais e ambientais, ela configura uma agenda de negócios. A transição só estará completa com uma economia de base renovável, resiliente e inclusiva.

Publicidade



Nesse contexto, a COP-30 é uma grande oportunidade para mostrar o que já fazemos em termos de transporte sustentável, e incentivar a alocação de recursos que impulsionem as soluções que irão acelerar a jornada rumo a uma mobilidade de menores emissões fósseis.

Leia também: [COP-30: por que reduzir emissões não é suficiente](#)

Esse texto não reflete, necessariamente, a opinião do Estadão



Tudo sobre:

- COP-30
- descarbonização
- mobilidade sustentável
- transporte sustentável

De 1 a 5, quanto esse artigo foi útil para você?

- 1
- 2
- 3
- 4
- 5



Quer uma navegação personalizada?
Cadastre-se aqui

0 Comentários

Você precisa estar logado para comentar.

[Faça o login](#)

Publicidade

Notícias relacionadas



[26/11/2025](#)
[Linha 7-Rubi: TIC Trens assume hoje a concessão pelo período de 30 anos](#)





[25/11/2025](#)

[Goiânia terá o maior terminal de ônibus elétrico do País](#)



[25/11/2025](#)

[Radar de velocidade não pune: ele educa. Os dados finalmente desmontam a demagogia](#)



[25/11/2025](#)

[Como chegar ao Salão do Automóvel de São Paulo no Distrito Anhembi, em São Paulo](#)



[25/11/2025](#)

[Expansão da Linha 2-Verde do Metrô de SP será escavada com o maior 'tatução' da América Latina](#)



[24/11/2025](#)

[Conheça as cinco linhas de ônibus mais extensas da cidade de São Paulo](#)

Conheça também

Jornal do Carro  **ESTRADÃO**  **MOTOMOTOR**

emobilidade

[Home](#)

[Guia Mobilidade](#)

[Embaixadores](#)

[Minha Conta](#)

[Fale Conosco](#)

[Sitemap](#)

